

Fotolektion zum Fototraining

# die gestaltende Belichtung

Mario Ciceri

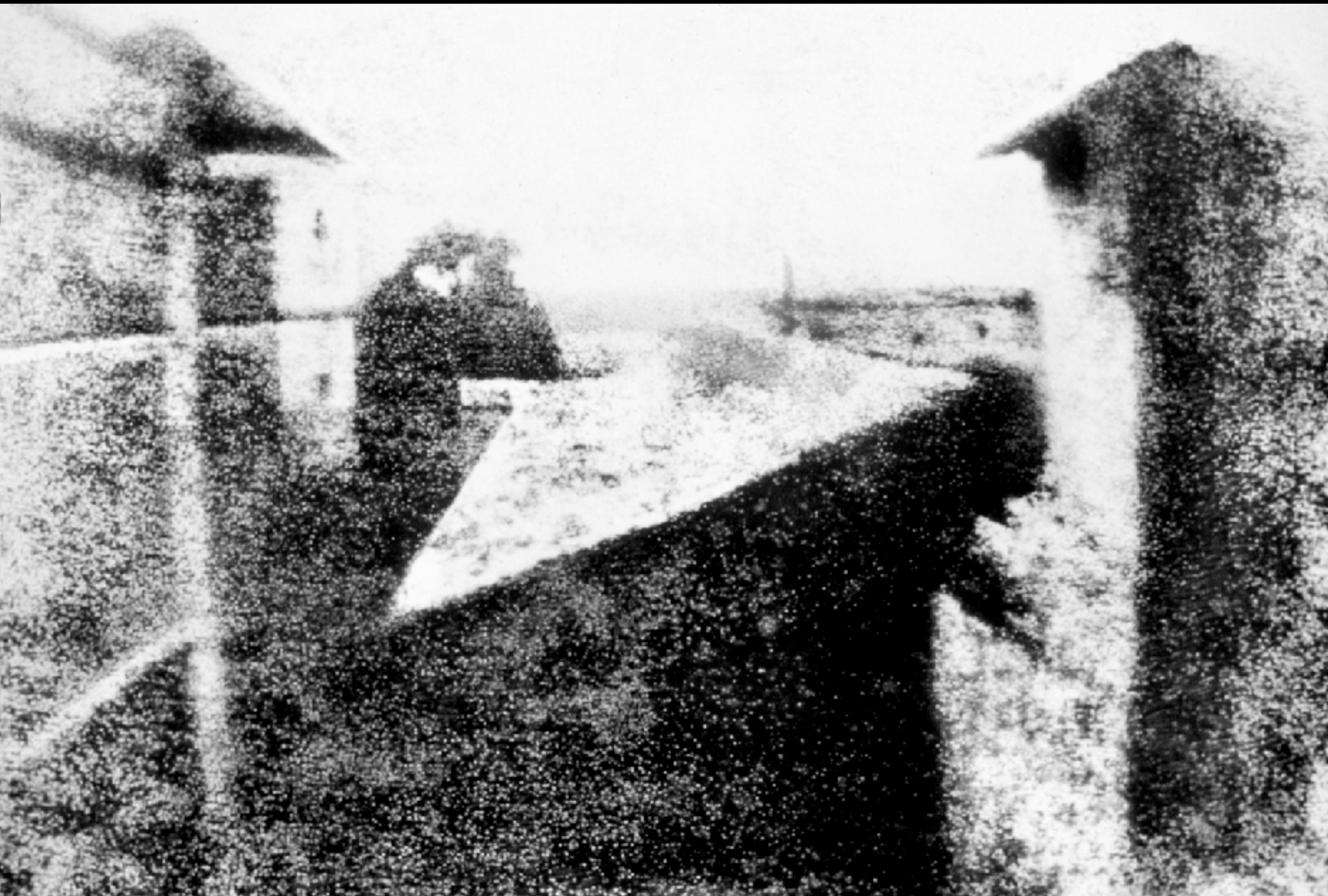
Fotogestaltung  
mit der Belichtung

Eine Belichtung ist dann richtig, wenn sie Ihnen gefällt und sie das von Ihnen gewählte Motiv so zeigt, wie Sie es gestalten wollen.

**fototraining**



8 Stunden belichtet



# weltestes Foto

Joseph Nicéphore Niépce

Die als erstes Foto der Welt geltende Aufnahme ist von Joseph Nicéphore Niépce aus dem Jahre 1826. Es ist der Blick aus seinem Arbeitszimmer in Le Gras.

Eine wohl eher unbewusste Gestaltung dieser Aufnahme bestand wohl darin, dass die damals nötige 8-stündige Belichtungszeit das Motiv sowohl links wie rechts von der Sonne beschienen zeigt.



# 3 Belichtungsteile

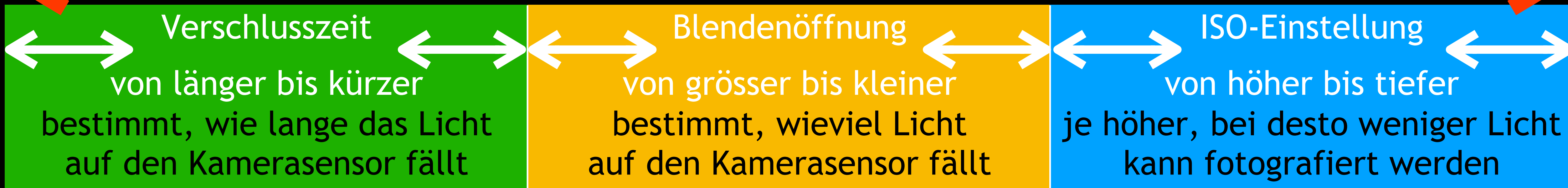
sec, f/ und ISO

Weil sich die 3 Teile Verschluss, Blende und Lichtempfindlichkeit zur Belichtung als Ganzes kombinieren, wird beim Verändern eines Teiles mindestens ein weiterer Teil gleichzeitig auch verändert.

Die Belichtung umfasst 3 sich kombinierende Teile.

Belichtet man ohne Programmautomatik, so kann die Belichtung halbautomatisch mit Verschlusszeitvorwahl und Blendenvorwahl oder Verschlusszeitautomatik sowie auch manuell vorgenommen werden.

Belichtung als Ganzes





# Bewegungsdarstellung

## Verschlusszeit

Aus Sicht der Fotogestaltung betrachtet, bestimme ich mit der Verschlusszeit, wie ein sich bewegendes Motiv abgebildet wird:

dokumentiert oder symbolisiert



kürzere Verschlusszeit



längere Verschlusszeit

dokumentiert

symbolisiert

Belichtung als Ganzes

Verschlusszeit

von länger bis kürzer

bestimmt, wie lange das Licht auf den Kamerasensor fällt

Blendenöffnung

von grösser bis kleiner

ISO-Einstellung

von höher bis tiefer



# Schärfeumfang

## Blendenöffnung

Aus Sicht der Fotogestaltung betrachtet, bestimme ich mit der Blendenöffnung, wie sich der Schärfeumfang in der Aufnahme zeigt:

volle Schärfe oder gezielte Schärfe



Belichtung als Ganzes

volle Schärfe

gezielte Schärfe

Verschlusszeit

von länger bis kürzer

Blendenöffnung

von grösser bis kleiner  
bestimmt, wieviel Licht  
auf den Kamerasensor fällt

ISO-Einstellung

von höher bis tiefer



# Lichtempfindlichkeit

## ISO-Einstellung

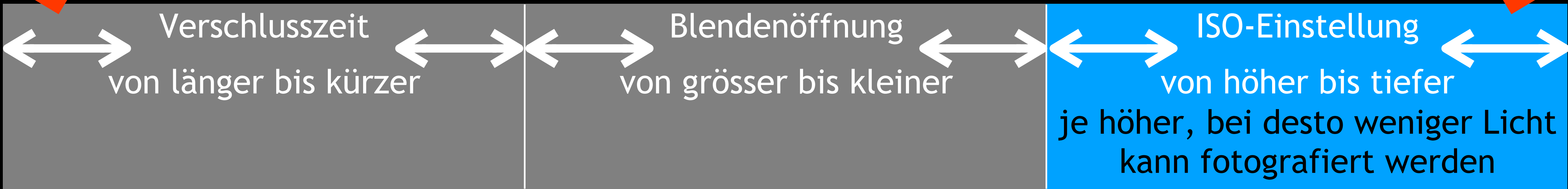
Aus Sicht der Fotogestaltung betrachtet, bestimme ich mit der ISO-Einstellung, ob ich auch bei weniger Licht fotografieren kann:

höhere ISO oder tiefere ISO



fotografieren können bei weniger Licht

Belichtung als Ganzes





# Belichtungsmodus

## Belichtungsmodus-Wählrad

P = Programmatik

M = Manuell

halbautomatische Einstellungen sind:

A (Av) = Blendenvorwahl, Verschlusszeitautomatik

S (Tv) = Verschlusszeitvorwahl, Blendenautomatik



Halbautomatiken:  
Sie wählen die Blendenöffnung oder Verschlusszeit. Die Kamera ergänzt dazu automatisch die erforderliche Verschlusszeit bzw. Blendenöffnung.

Belichtung als Ganzes

Verschlusszeit

von länger bis kürzer

bestimmt, wie lange das Licht auf den Kamerasensor fällt

Blendenöffnung

von grösser bis kleiner

bestimmt, wieviel Licht auf den Kamerasensor fällt

ISO-Einstellung

von höher bis tiefer

je höher, bei desto weniger Licht kann fotografiert werden



A close-up, artistic photograph of a camera lens. The lens is the central focus, showing its intricate internal elements and the glass surface. A vibrant rainbow light flare is visible, emanating from the right side of the lens and spreading across the background. The background is a dark, gradient of colors, transitioning from deep blue on the left to bright yellow and red on the right. The overall composition is dynamic and visually striking.

Mario Ciceri

# Fotolektionen im Fototraining

Versuchen Sie nicht, das bessere,  
sondern das andere Foto zu machen,  
das dann ein besseres werden kann.  
[www.ciceri.ch](http://www.ciceri.ch)

**fototraining**